

新北市住宅及都市更新中心

新北市土城員和 2 號青年社會住宅建築物室內裝修工程採購案

需求書

壹、緣起：本案所在社區為「金城舞 5-世界花園」，其中有 135 戶將作為社會住宅。

貳、採購目的：依據新北市城鄉局「新北市社會住宅規劃設計基準需求表」要求規範，本案社會住宅現況未包含木作、油漆、亮度足夠之燈具、窗簾及空調設備。為完備本案社宅基本設備，擬委託專業建築物室內裝修廠商進行相關工程作業，以達社宅居住舒適目的。

參、預算金額：新臺幣 3,000 萬元整。

肆、履約期限：自本中心通知開工日起 155 個日曆天。

伍、廠商資格：丙等綜合營造業以上或室內裝修業(營業項目代碼：E801060)。

陸、採購標的/工作內容：

一、案名：新北市土城員和 2 號青年社會住宅建築物室內裝修工程。

二、採購標的：新北市土城員和 2 號青年社會住宅（新北市土城區莊園街 260 等號 3~17 樓），共計 135 戶社會住宅。

項目	門牌	項目	門牌
1	新北市土城區莊園街 260 號 3 樓	69	新北市土城區莊園街 270 號 11 樓
2	新北市土城區莊園街 260 號 4 樓	70	新北市土城區莊園街 270 號 12 樓
3	新北市土城區莊園街 260 號 5 樓	71	新北市土城區莊園街 270 號 13 樓
4	新北市土城區莊園街 260 號 6 樓	72	新北市土城區莊園街 270 號 14 樓
5	新北市土城區莊園街 260 號 7 樓	73	新北市土城區莊園街 270 號 15 樓
6	新北市土城區莊園街 260 號 8 樓	74	新北市土城區莊園街 270 號 16 樓
7	新北市土城區莊園街 260 號 9 樓	75	新北市土城區莊園街 270 號 17 樓
8	新北市土城區莊園街 260 號 10 樓	76	新北市土城區莊園街 272 號 3 樓
9	新北市土城區莊園街 260 號 11 樓	77	新北市土城區莊園街 272 號 4 樓
10	新北市土城區莊園街 260 號 12 樓	78	新北市土城區莊園街 272 號 5 樓
11	新北市土城區莊園街 260 號 13 樓	79	新北市土城區莊園街 272 號 6 樓
12	新北市土城區莊園街 260 號 14 樓	80	新北市土城區莊園街 272 號 7 樓
13	新北市土城區莊園街 260 號 15 樓	81	新北市土城區莊園街 272 號 8 樓

項目	門牌	項目	門牌
14	新北市土城區莊園街 260 號 16 樓	82	新北市土城區莊園街 272 號 9 樓
15	新北市土城區莊園街 260 號 17 樓	83	新北市土城區莊園街 272 號 10 樓
16	新北市土城區莊園街 262 號 3 樓	84	新北市土城區莊園街 272 號 11 樓
17	新北市土城區莊園街 262 號 4 樓	85	新北市土城區莊園街 272 號 12 樓
18	新北市土城區莊園街 262 號 5 樓	86	新北市土城區莊園街 272 號 13 樓
19	新北市土城區莊園街 262 號 6 樓	87	新北市土城區莊園街 272 號 14 樓
20	新北市土城區莊園街 262 號 7 樓	88	新北市土城區莊園街 272 號 15 樓
21	新北市土城區莊園街 262 號 8 樓	89	新北市土城區莊園街 272 號 16 樓
22	新北市土城區莊園街 262 號 9 樓	90	新北市土城區莊園街 272 號 17 樓
23	新北市土城區莊園街 262 號 10 樓	91	新北市土城區莊園街 276 號 3 樓
24	新北市土城區莊園街 262 號 11 樓	92	新北市土城區莊園街 276 號 4 樓
25	新北市土城區莊園街 262 號 12 樓	93	新北市土城區莊園街 276 號 5 樓
26	新北市土城區莊園街 262 號 13 樓	94	新北市土城區莊園街 276 號 6 樓
27	新北市土城區莊園街 262 號 14 樓	95	新北市土城區莊園街 276 號 7 樓
28	新北市土城區莊園街 262 號 15 樓	96	新北市土城區莊園街 276 號 8 樓
29	新北市土城區莊園街 262 號 16 樓	97	新北市土城區莊園街 276 號 9 樓
30	新北市土城區莊園街 262 號 17 樓	98	新北市土城區莊園街 276 號 10 樓
31	新北市土城區莊園街 266 號 3 樓	99	新北市土城區莊園街 276 號 11 樓
32	新北市土城區莊園街 266 號 4 樓	100	新北市土城區莊園街 276 號 12 樓
33	新北市土城區莊園街 266 號 5 樓	101	新北市土城區莊園街 276 號 13 樓
34	新北市土城區莊園街 266 號 6 樓	102	新北市土城區莊園街 276 號 14 樓
35	新北市土城區莊園街 266 號 7 樓	103	新北市土城區莊園街 276 號 15 樓
36	新北市土城區莊園街 266 號 8 樓	104	新北市土城區莊園街 276 號 16 樓
37	新北市土城區莊園街 266 號 9 樓	105	新北市土城區莊園街 276 號 17 樓
38	新北市土城區莊園街 266 號 10 樓	106	新北市土城區莊園街 278 號 3 樓
39	新北市土城區莊園街 266 號 11 樓	107	新北市土城區莊園街 278 號 4 樓
40	新北市土城區莊園街 266 號 12 樓	108	新北市土城區莊園街 278 號 5 樓
41	新北市土城區莊園街 266 號 13 樓	109	新北市土城區莊園街 278 號 6 樓
42	新北市土城區莊園街 266 號 14 樓	110	新北市土城區莊園街 278 號 7 樓
43	新北市土城區莊園街 266 號 15 樓	111	新北市土城區莊園街 278 號 8 樓
44	新北市土城區莊園街 266 號 16 樓	112	新北市土城區莊園街 278 號 9 樓
45	新北市土城區莊園街 266 號 17 樓	113	新北市土城區莊園街 278 號 10 樓
46	新北市土城區莊園街 268 號 3 樓	114	新北市土城區莊園街 278 號 11 樓
47	新北市土城區莊園街 268 號 4 樓	115	新北市土城區莊園街 278 號 12 樓
48	新北市土城區莊園街 268 號 5 樓	116	新北市土城區莊園街 278 號 13 樓
49	新北市土城區莊園街 268 號 6 樓	117	新北市土城區莊園街 278 號 14 樓

項目	門牌	項目	門牌
50	新北市土城區莊園街 268 號 7 樓	118	新北市土城區莊園街 278 號 15 樓
51	新北市土城區莊園街 268 號 8 樓	119	新北市土城區莊園街 278 號 16 樓
52	新北市土城區莊園街 268 號 9 樓	120	新北市土城區莊園街 278 號 17 樓
53	新北市土城區莊園街 268 號 10 樓	121	新北市土城區莊園街 280 號 3 樓
54	新北市土城區莊園街 268 號 11 樓	122	新北市土城區莊園街 280 號 4 樓
55	新北市土城區莊園街 268 號 12 樓	123	新北市土城區莊園街 280 號 5 樓
56	新北市土城區莊園街 268 號 13 樓	124	新北市土城區莊園街 280 號 6 樓
57	新北市土城區莊園街 268 號 14 樓	125	新北市土城區莊園街 280 號 7 樓
58	新北市土城區莊園街 268 號 15 樓	126	新北市土城區莊園街 280 號 8 樓
59	新北市土城區莊園街 268 號 16 樓	127	新北市土城區莊園街 280 號 9 樓
60	新北市土城區莊園街 268 號 17 樓	128	新北市土城區莊園街 280 號 10 樓
61	新北市土城區莊園街 270 號 3 樓	129	新北市土城區莊園街 280 號 11 樓
62	新北市土城區莊園街 270 號 4 樓	130	新北市土城區莊園街 280 號 12 樓
63	新北市土城區莊園街 270 號 5 樓	131	新北市土城區莊園街 280 號 13 樓
64	新北市土城區莊園街 270 號 6 樓	132	新北市土城區莊園街 280 號 14 樓
65	新北市土城區莊園街 270 號 7 樓	133	新北市土城區莊園街 280 號 15 樓
66	新北市土城區莊園街 270 號 8 樓	134	新北市土城區莊園街 280 號 16 樓
67	新北市土城區莊園街 270 號 9 樓	135	新北市土城區莊園街 280 號 17 樓
68	新北市土城區莊園街 270 號 10 樓		

三、工作內容：本案社會住宅共 135 戶，本次採購內容計有木作及油漆工程、燈具、窗簾及空調設備採購等項目。

1. 木作及油漆工程

- (1) 室內冷氣背板及窗簾盒工程，每戶施作位置及方式應以本需求書規格圖說施作，如現場施作需調整，應先會同本中心現場評估及同意後再行施作。
- (2) 木工作業完成後，其施作範圍應經油漆；各戶室內壁面如有裂縫及汙損，應一併進行補漆。

2. 燈具設備

- (1) 燈具工程應依照每戶每房空間大小規劃適合亮度，每戶施作位置應以本需求書規格圖說施作，如現場施作需調整，應先會同本中心現場評估及同意後再行施作。

- (2) 燈泡應採用 LED 省電燈泡全電壓，燈具應以方便更換燈泡者為原則。

(3) 燈泡規格

項目	規格要求
燈泡(吸頂燈)	9W/1100 流明/6000k 以上白光色
17cm 面光源吸頂燈	12W/1200 流明/6000k 以上白光色
9cm 崁燈	10W/1000 流明/6000k 以上白光色
12cm 崁燈	15W/1500 流明/6000k 以上白光色

3. 窗簾設備

- (1) 窗簾工程應依照每戶每面窗戶及落地窗尺寸設置，每戶施作位置應以本需求書規格圖說施作，如現場施作需調整，應先會同本中心現場評估及同意後再行施作。
- (2) 窗簾布選取應採用織造遮光布、防焰且遮光率 70%以上；窗簾軌道設置應為手拉式。

4. 空調設備

(1) 規格(基本)

項目	規格要求
品牌	東元、三洋、禾聯、萬士益，或同等品
空調類型	變頻式冷暖型壁掛式空調
能源效率	符合台灣能源效率標章一級標準
安裝方式	壁掛式安裝
遙控功能	具備無線遙控器，可調整溫度、風速、運轉模式等
安全標準	符合國家安全標準

(2) 安裝數量/規格

房型	戶數	戶號	需求數量/冷氣能力
套房	30 戶	270/272 號	60 台，每戶裝設 2 台室內機

			30 組，一對二機型 ➤ 室內機：3.6KW ➤ 室外機：7.4KW 室外機搭配落地架(450*142*70)
一房	15 戶	276 號	30 台，每戶裝設 2 台室內機 15 組，一對二機型 ➤ 室內機： 客餐廳 4.3KW 臥室 2.4KW ➤ 室外機：6.3KW 室外機搭配落地架(420*142*70)
兩房	30 戶	260/280 號	90 台，每戶裝設 3 台室內機 30 組，一對三機型 ➤ 室內機： 客餐廳 5.0KW 主臥 2.9KW 次臥 2.4KW ➤ 室外機：10.0KW 室外機搭配落地架(520*148*70)
	15 戶	268 號	45 台，每戶裝設 3 台室內機 15 組，一對一機型 ➤ 室內機：客餐廳 5.2KW ➤ 室外機：5.2KW 室外機搭配落地架(450*142*70) 15 組，一對二機型 ➤ 室內機：臥室 2.4KW ➤ 室外機：5.3KW 室外機搭配鍍鋅架(500*800*565)
三房	15 戶	262 號	60 台，每戶裝設 4 台室內機 30 組，一對二機型

			➤ 室內機： 客餐廳 5.0KW 主臥 2.9KW ➤ 室外機：7.4KW 室外機搭配落地架(450*142*70) ➤ 室內機：臥室 2.4KW ➤ 室外機：5.3KW 室外機搭配鍍鋅架(500*800*565)
	15 戶	266 號	60 台，每戶裝設 4 台室內機 15 組，一對一機型 ➤ 室內機：客餐廳 7.5KW ➤ 室外機：7.5KW 室外機搭配落地架(450*142*70) 15 組，一對三機型 ➤ 室內機：臥室 2.4KW ➤ 室外機：7.4KW 室外機搭配鍍鋅架(500*900*565)
	15 戶	278 號	60 台，每戶裝設 4 台室內機 15 組，一對四機型 ➤ 室內機： 客餐廳 5.0KW 主臥 2.9KW 次臥 2.4KW ➤ 室外機：12.0KW 室外機搭配落地架(520*148*70)
總計	135 戶	9 戶/層	405 台

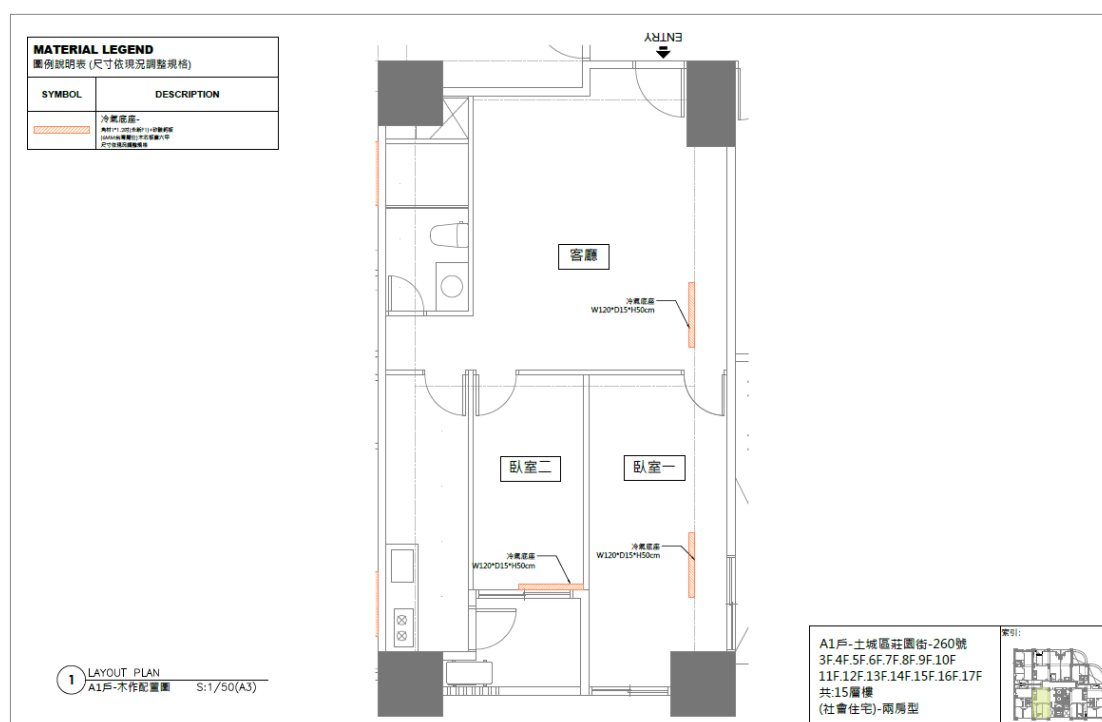
備註

1. 冷媒環保性要求：須符合 R410A 與 R32 冷媒環保規範。

2. 能源效率標準：符合 CSPF(Cooling Seasonal Performance Factor)台灣最新分級標準的一級能效，確保長期節能。
3. 噪音標準：考量社會住宅居住環境，宜提供低噪音機型，確保住戶舒適度之產品。
4. 現場安裝冷氣空調作業時，需有技術士合格證照人員。另，完成安裝冷氣空調作業後，需依照契約規定提供完整保固與售後維修服務。
5. 限安裝變頻式冷暖型冷氣，壁掛式，為方便日後設備維護保養之一致性，限用同一品牌。
6. 產品須為交貨日前 1 年內生產之產品，產品或包裝上標示製造日期或檢附製造廠製造日期註明。
7. 每台冷氣應視安裝場所需，進行被覆保溫銅管(含抽真空、填充冷媒、查漏測試)作業及洗孔、安裝排水管、控制線、電源線及管路設備等，相關所需費用須條列並含於報價單總價內。

四、規格圖說

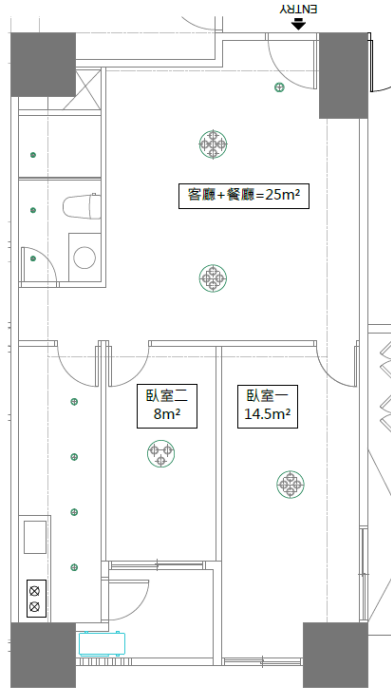
A1 戶-兩房型 260 號三~十七樓



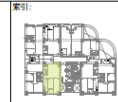
LIGHT LEGEND 燈具圖例說明表

SYMBOL	DESCRIPTION	QTY.
	3燈型吸頂燈	1
	4燈型吸頂燈	2
	5燈型吸頂燈	1
	17CM 嵌入式筒燈	1
	12CM 筒燈	4
	9CM 筒燈	3

1 A/C PLAN
A1戶-天花燈具配置圖 S:1/50(A3)



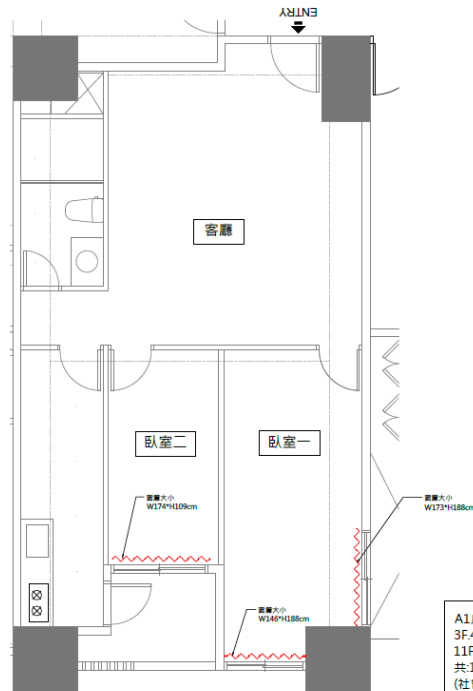
A1戶-土城區莊園街-260號
3F.4F.5F.6F.7F.8F.9F.10F
11F.12F.13F.14F.15F.16F.17F
共15層樓
(社會住宅)-兩房型



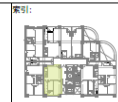
WALL MATERIAL LEGEND 圖例說明表 (尺寸依現況調整規格)

SYMBOL	DESCRIPTION
	窗簾 熱縮膜厚/透光率70~85%遮簾 尺寸依現況調整規格

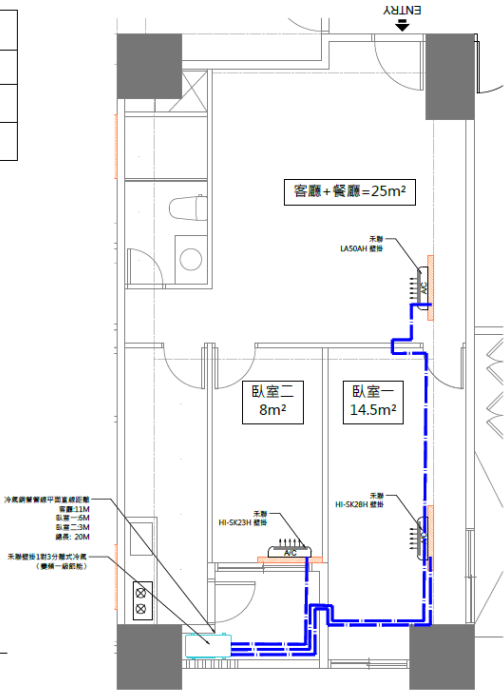
1 CURTAIN PLAN
A1戶-窗簾配置圖 S:1/50(A3)



A1戶-土城區莊園街-260號
3F.4F.5F.6F.7F.8F.9F.10F
11F.12F.13F.14F.15F.16F.17F
共15層樓
(社會住宅)-兩房型



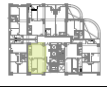
MATERIAL LEGEND 圖例說明表 (尺寸依現場調整規格)	
SYMBOL	DESCRIPTION
	冷氣底座- 規格: 200mm x 200mm x 100mm (含安裝) 200mm x 200mm x 100mm (含安裝) 200mm x 200mm x 100mm (含安裝)
	冷氣銅管



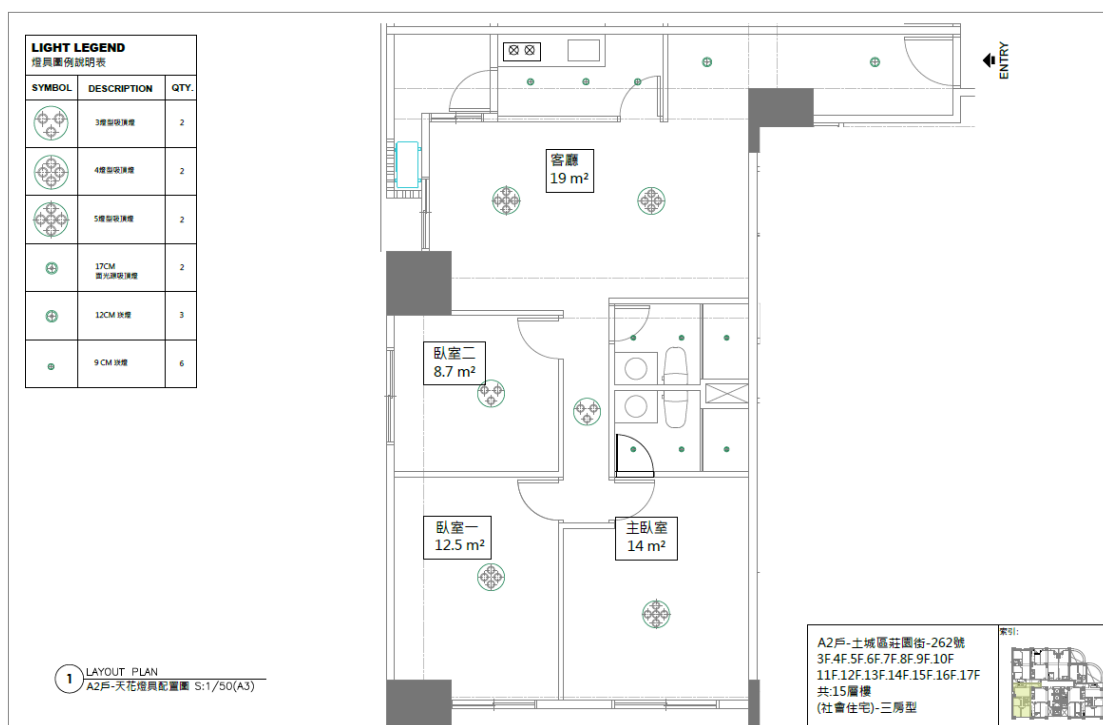
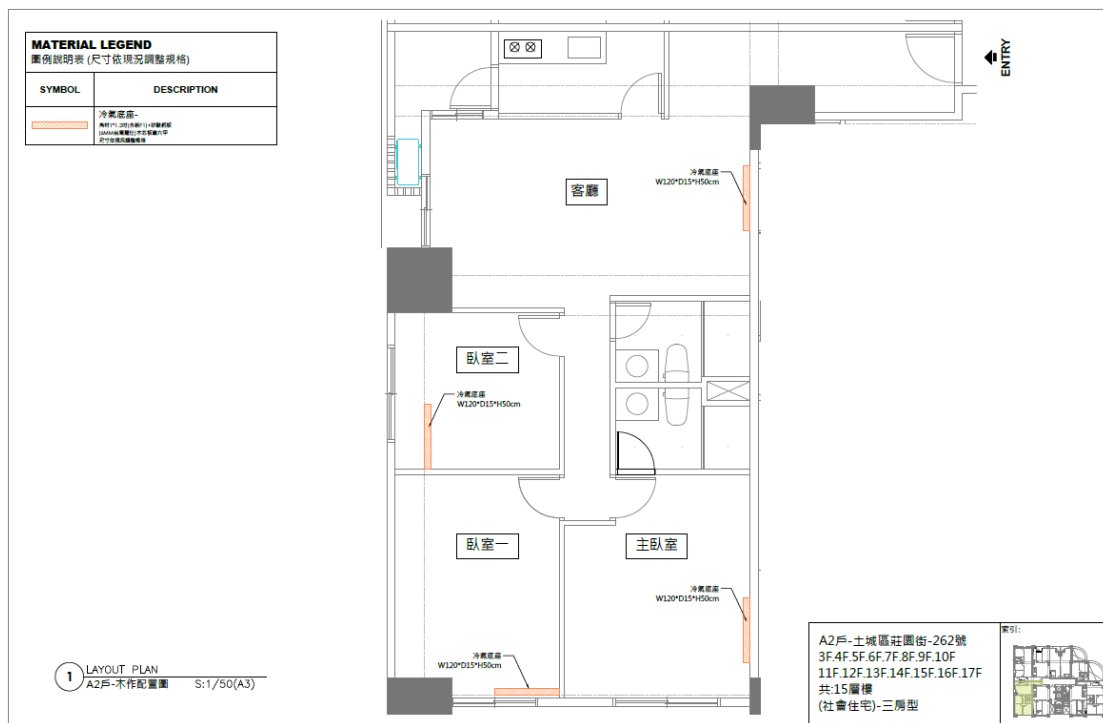
1 A/C PLAN
A1戶-空調設備圖 S:1/50(A3)

A1戶-土城區莊園街-260號
3F.4F.5F.6F.7F.8F.9F.10F
11F.12F.13F.14F.15F.16F.17F
共15層樓
(社會住宅)-兩房型

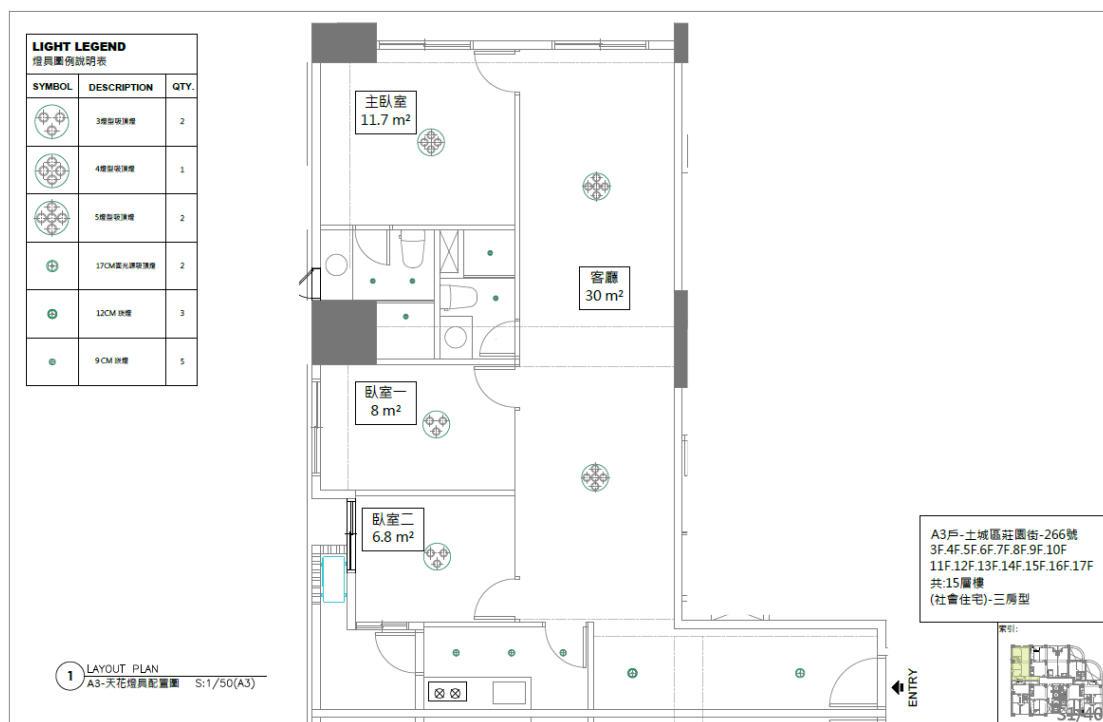
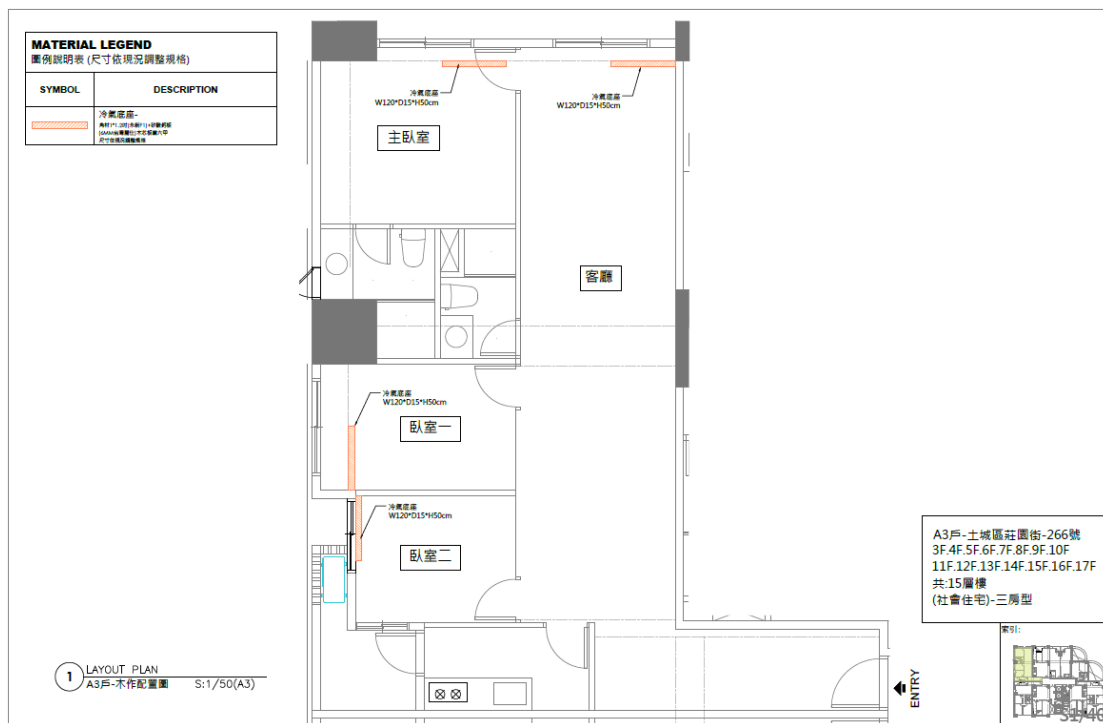
索引:

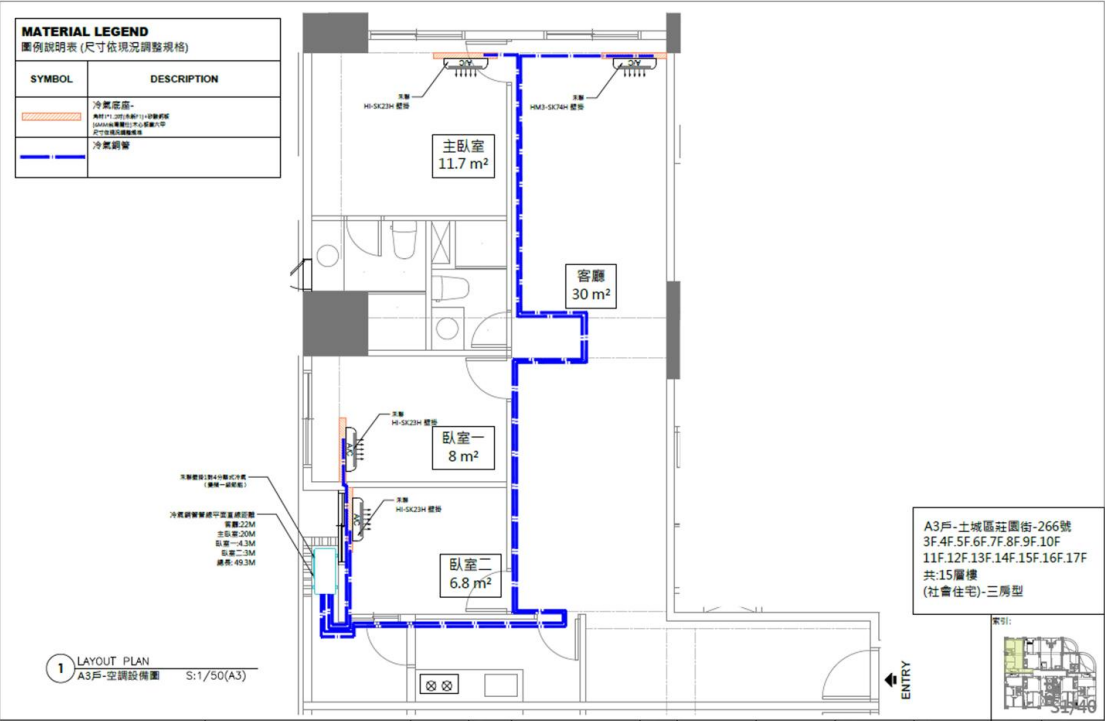
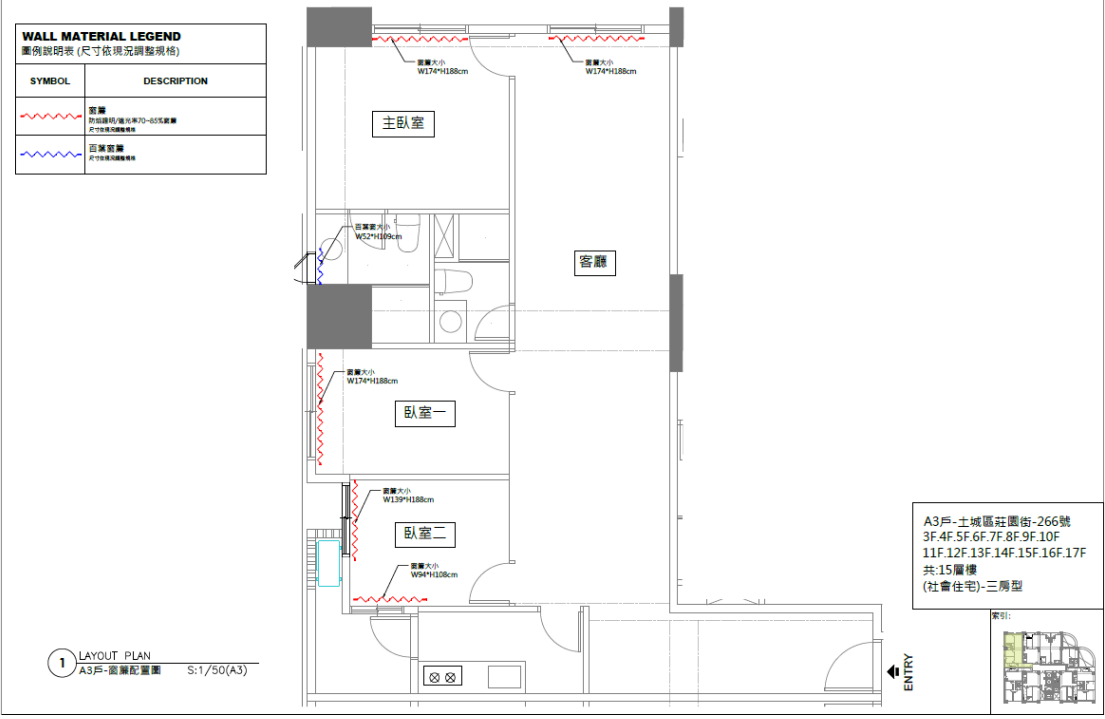


A2 戶-三房型 262 號三~十七樓

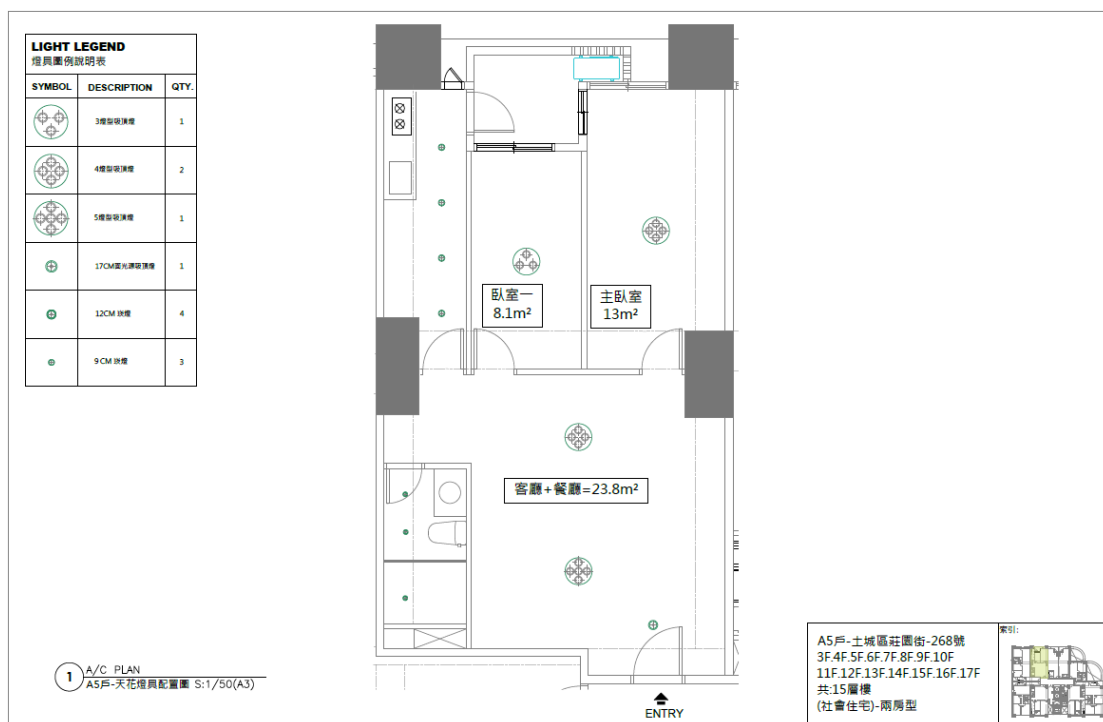
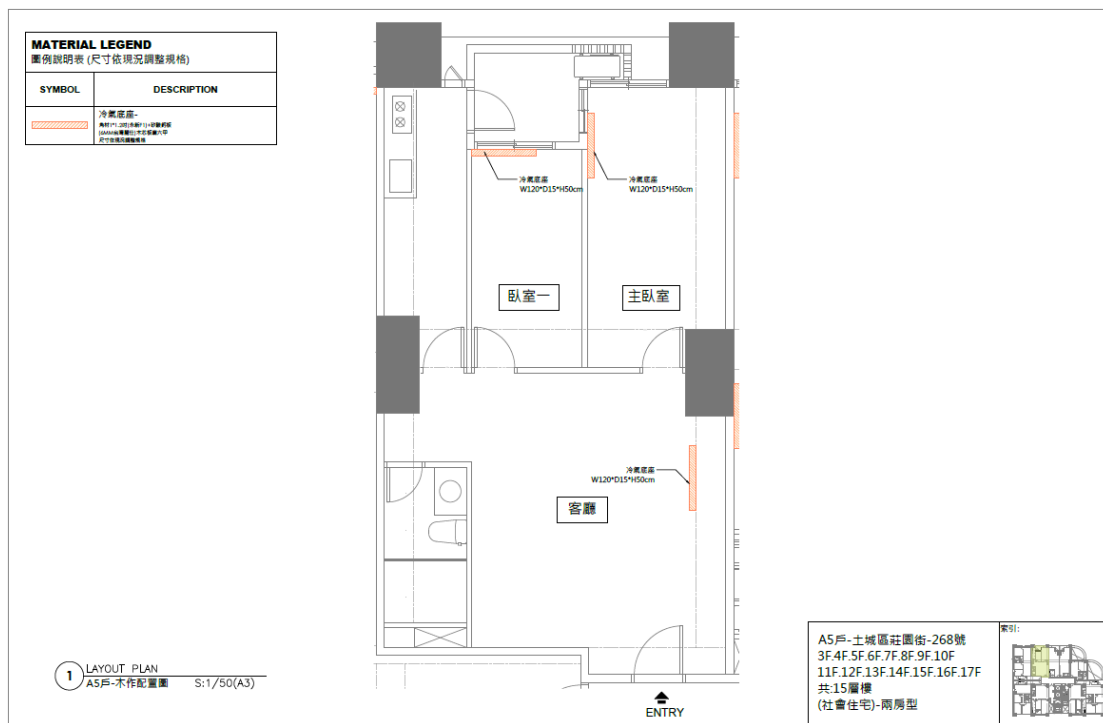


A3 戶-三房型 266 號三~十七樓

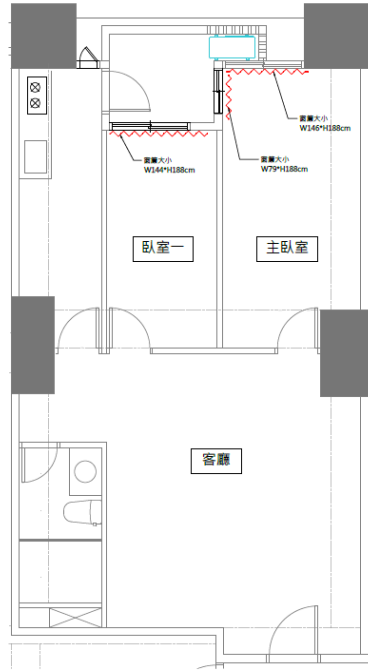




A5 戶-兩房型 268 號三~十七樓

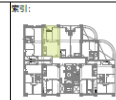


WALL MATERIAL LEGEND 圖例說明表 (尺寸依現況調整規格)	
SYMBOL	DESCRIPTION
	窗簾 防眩隔屏/遮光率70~85%遮簾 尺寸依現況調整規格

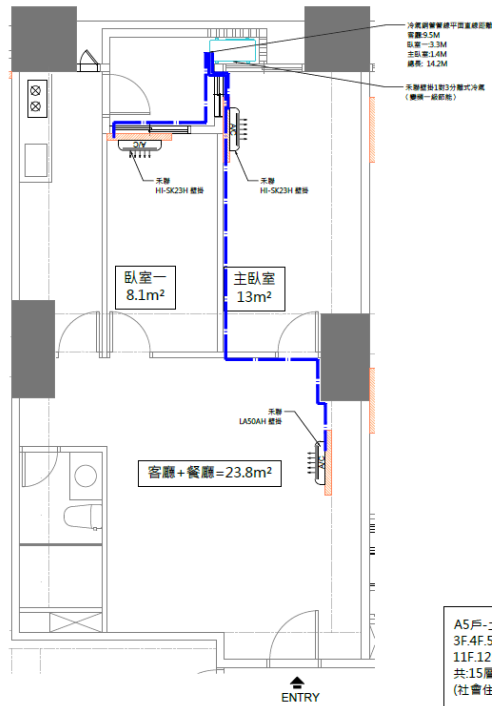


1 CURTAIN PLAN
A5户-窗簾配置圖 S:1/50(A3)

A5户-土城區莊園街-268號
3F.4F.5F.6F.7F.8F.9F.10F
11F.12F.13F.14F.15F.16F.17F
共15層樓
(社會住宅)-兩房型

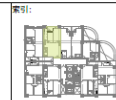


MATERIAL LEGEND 圖例說明表 (尺寸依現況調整規格)	
SYMBOL	DESCRIPTION
	冷氣底座 規格: P1.25T(1.25吋)1/4吋螺絲 2000mm(長度)×200mm(寬度)×40mm(高度)
	冷氣銅管

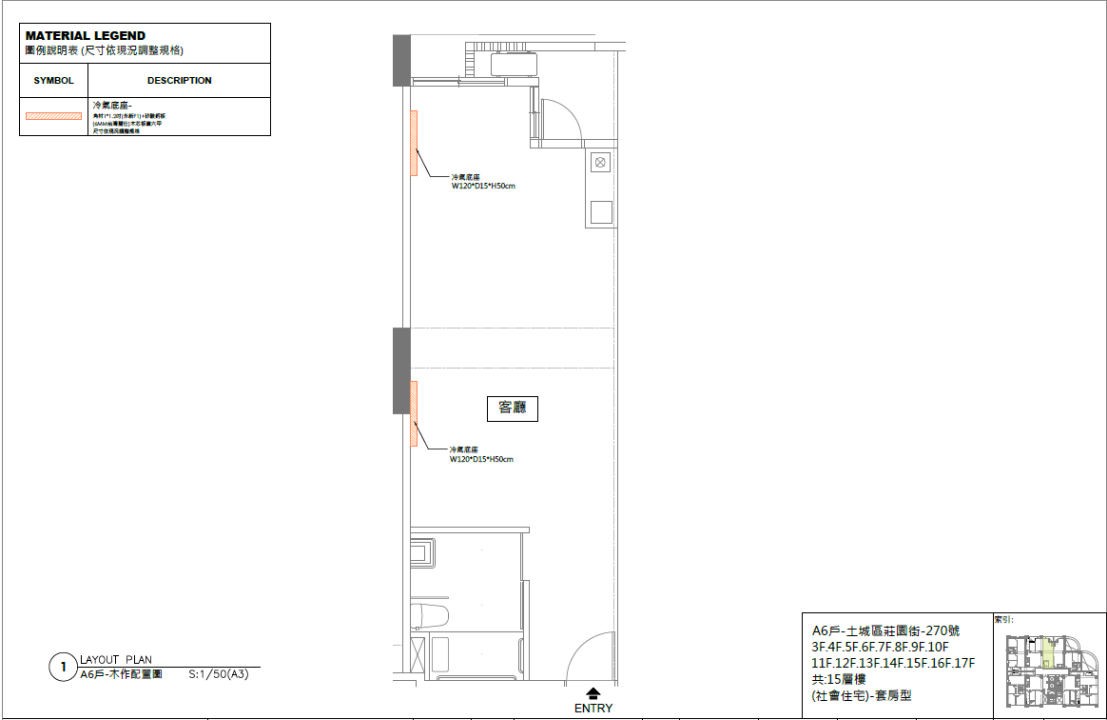


1 A/C PLAN
A5户-空調設備圖 S:1/50(A3)

A5户-土城區莊園街-268號
3F.4F.5F.6F.7F.8F.9F.10F
11F.12F.13F.14F.15F.16F.17F
共15層樓
(社會住宅)-兩房型



A6 戶-套房型 270 號三~十七樓



1F 1st floor

廚房大小 W12'x11.88cm

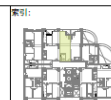
客廳大小 W9'4"x11.88cm

客廳

ENTRANCE

1 CURTAIN PLAN
A6戸-図面配置図 S:1/50(A3)

A6戶-土城區莊園街-270號
3F.4F.5F.6F.7F.8F.9F.10F
11F.12F.13F.14F.15F.16F.17F
共:15層樓
(社會住宅)-套房型



1F

客廳+餐廳=30m²

沙發
H1-0035H 雙座

茶几
H1-0035H 雙座

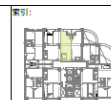
餐桌
H1-0035H 雙座

餐椅
H1-0035H 雙座

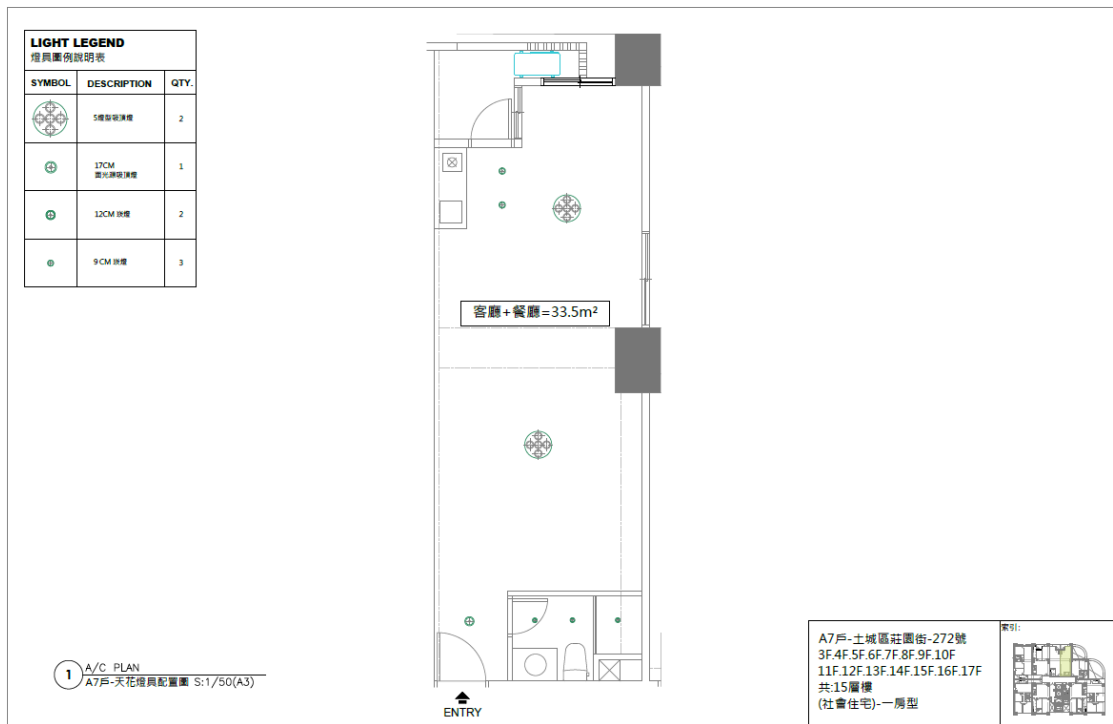
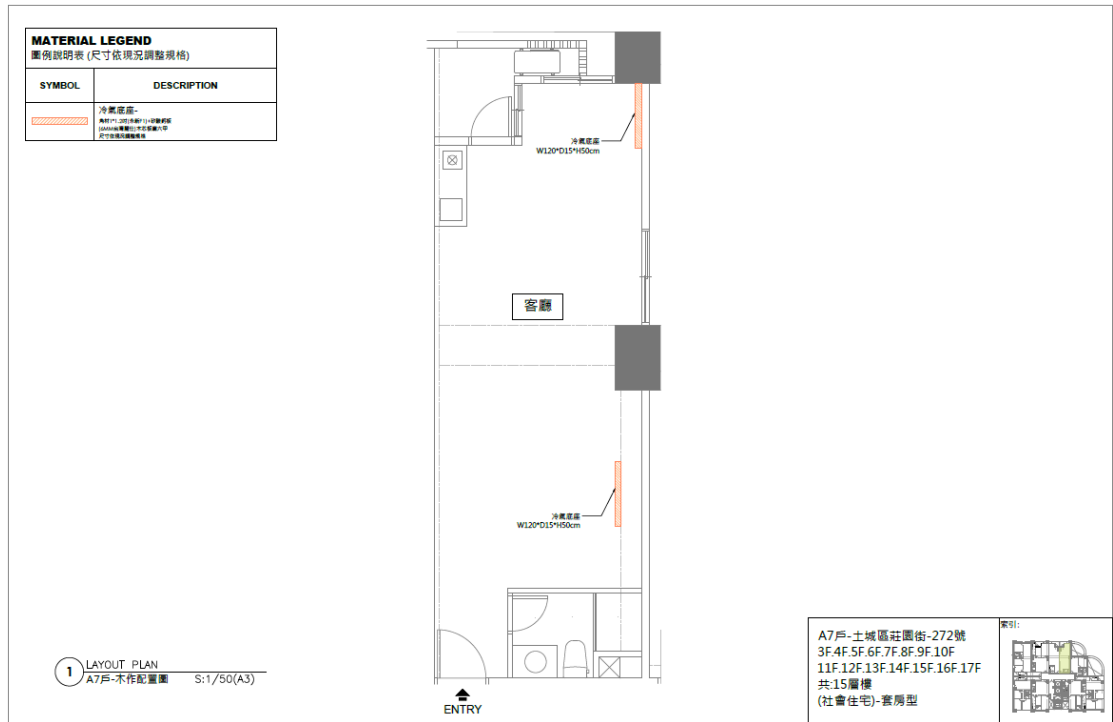
ENTRY

1 A/C PLAN
A6戸-空調設備圖 S:1/50(A3)

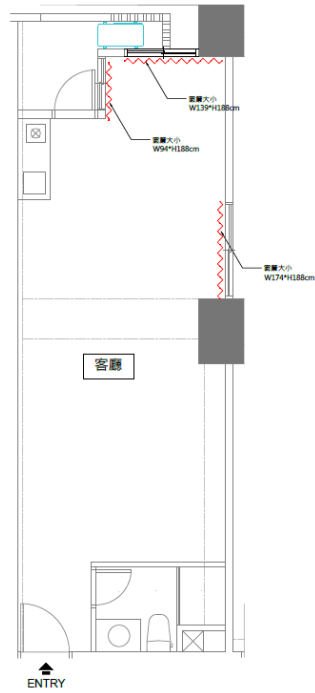
A6戶-土城區莊園街-270號
3F.4F.5F.6F.7F.8F.9F.10F
11F.12F.13F.14F.15F.16F.17F
共:15層樓
(社會住宅)-套房型



A7 戶-套房型 272 號三~十七樓

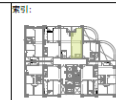


WALL MATERIAL LEGEND 圖例說明表 (尺寸依現況調整規格)	
SYMBOL	DESCRIPTION
	石膏 厚度: 12.5mm (含抹灰) 尺寸依現況調整規格

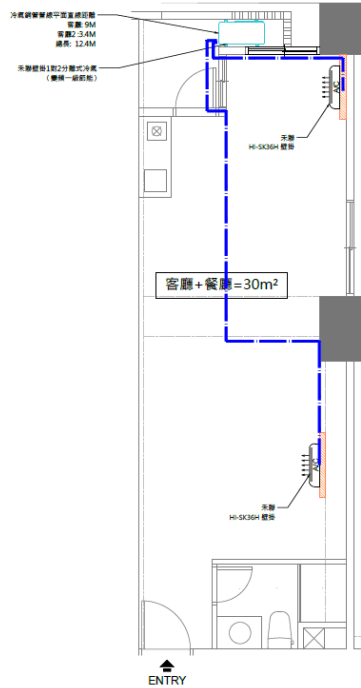


1 CURTAIN PLAN
A7戶-窗簾配置圖 S:1/50(A3)

A7戶-土城區莊園街-272號
3F.4F.5F.6F.7F.8F.9F.10F
11F.12F.13F.14F.15F.16F.17F
共15層樓
(社會住宅)-套房型



MATERIAL LEGEND 圖例說明表 (尺寸依現況調整規格)	
SYMBOL	DESCRIPTION
	冷氣底座 規格: PL-100 (含底座) 尺寸依現況調整規格
	冷氣銅管



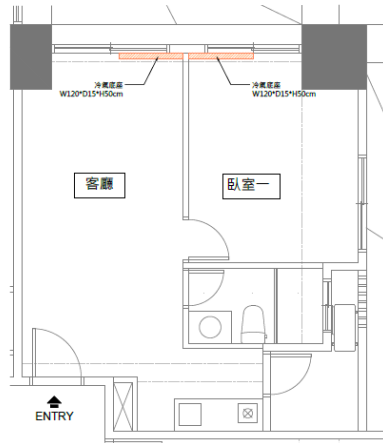
1 A/C PLAN
A7戶-空調設備圖 S:1/50(A3)

A7戶-土城區莊園街-272號
3F.4F.5F.6F.7F.8F.9F.10F
11F.12F.13F.14F.15F.16F.17F
共15層樓
(社會住宅)-套房型



A8 戶--一房型 276 號三~十七樓

MATERIAL LEGEND 圖例說明表 (尺寸依現況調整規格)	
SYMBOL	DESCRIPTION
	冷氣底座- 規格: 200 長 x 150 寬 x 150 高 200x150x150 規格, 200x150x150 規格 於平面圖上繪製位置

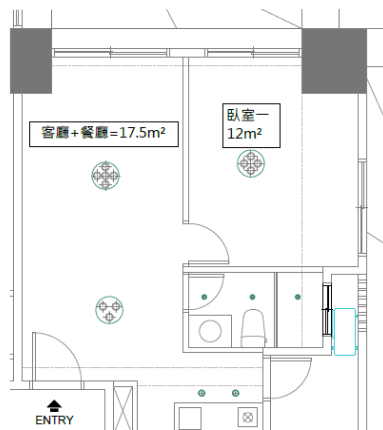


1 LAYOUT PLAN
A8 戶--不佈配置圖 S:1/50(A3)

A8 戶-土城區莊園街-276 號
3F.4F.5F.6F.7F.8F.9F.10F
11F.12F.13F.14F.15F.16F.17F
共 15 層樓
(社會住宅)-一房型



LIGHT LEGEND 燈具圖例說明表		
SYMBOL	DESCRIPTION	QTY.
	3 燈型吸頂燈	1
	4 燈型吸頂燈	1
	5 燈型吸頂燈	1
	12CM 筒燈	2
	9CM 筒燈	3



1 A/C PLAN
A8 戶--天花燈具配置圖 S:1/50(A3)

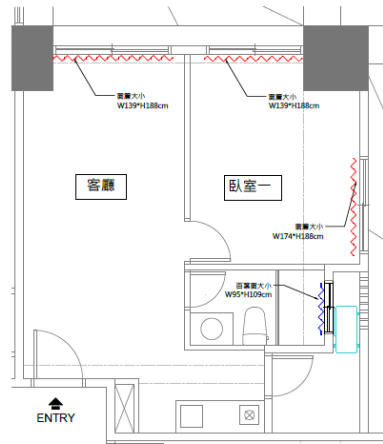
A8 戶-土城區莊園街-276 號
3F.4F.5F.6F.7F.8F.9F.10F
11F.12F.13F.14F.15F.16F.17F
共 15 層樓
(社會住宅)-一房型



WALL MATERIAL LEGEND

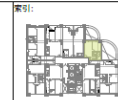
圖例說明表 (尺寸依現況調整規格)

SYMBOL	DESCRIPTION
	窗簾 窗簾規格/高度70~155公分 尺寸依現況調整規格
	百葉窗簾 尺寸依現況調整規格



1 CURTAIN PLAN
A8戶-窗簾配置圖 S:1/50(A3)

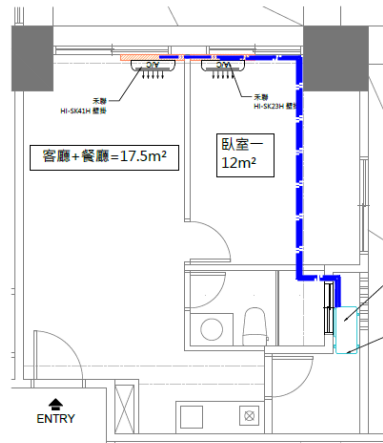
A8戶-土城區莊園街-276號
3F.4F.5F.6F.7F.8F.9F.10F
11F.12F.13F.14F.15F.16F.17F
共15層樓
(社會住宅)-一房型



MATERIAL LEGEND

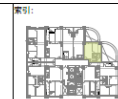
圖例說明表 (尺寸依現況調整規格)

SYMBOL	DESCRIPTION
	冷氣底座 規格: 1. 2017年製1/2匹變頻型 2. 2018年製1/2匹變頻型 尺寸依現況調整規格
	冷氣銅管

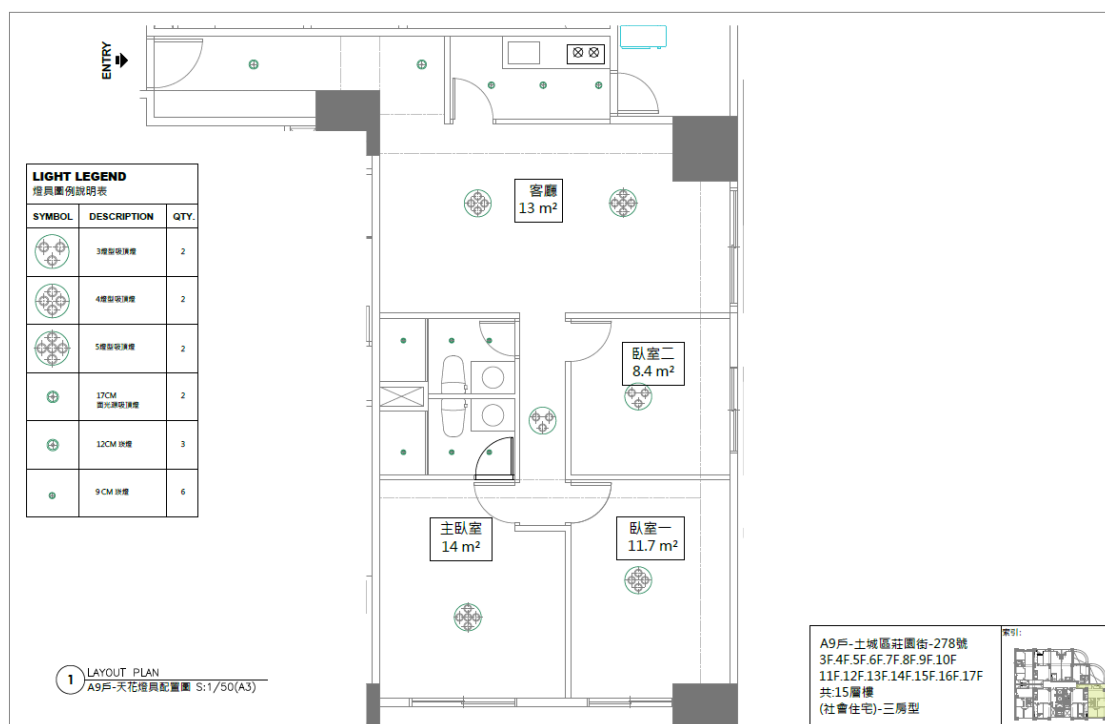
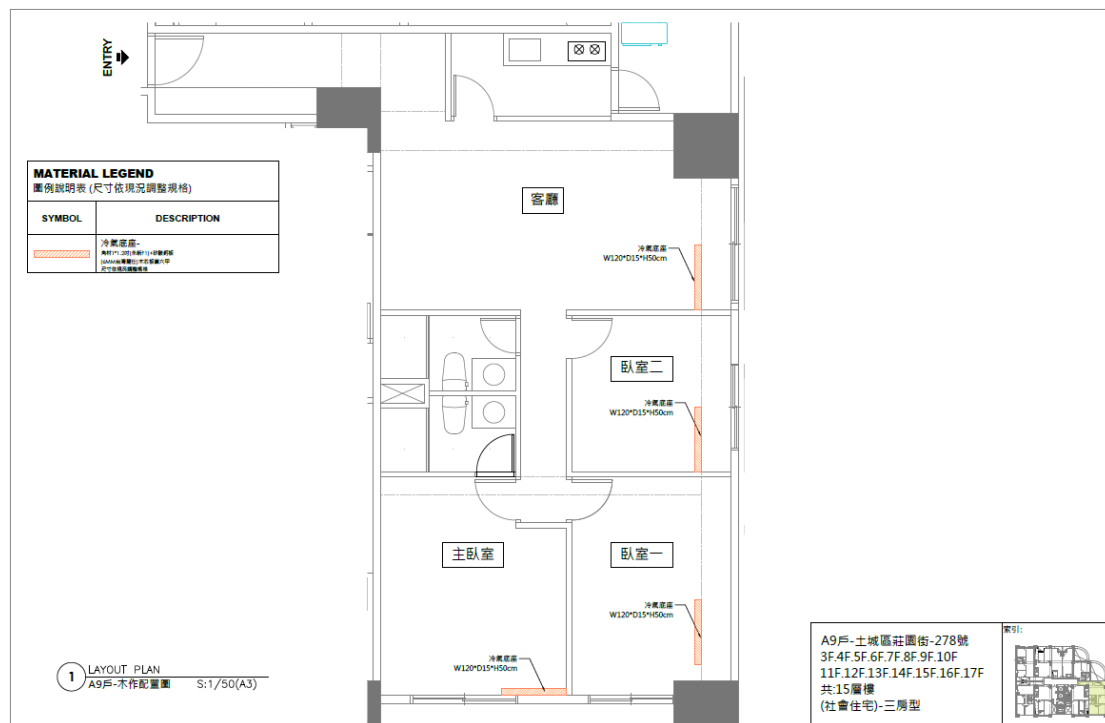


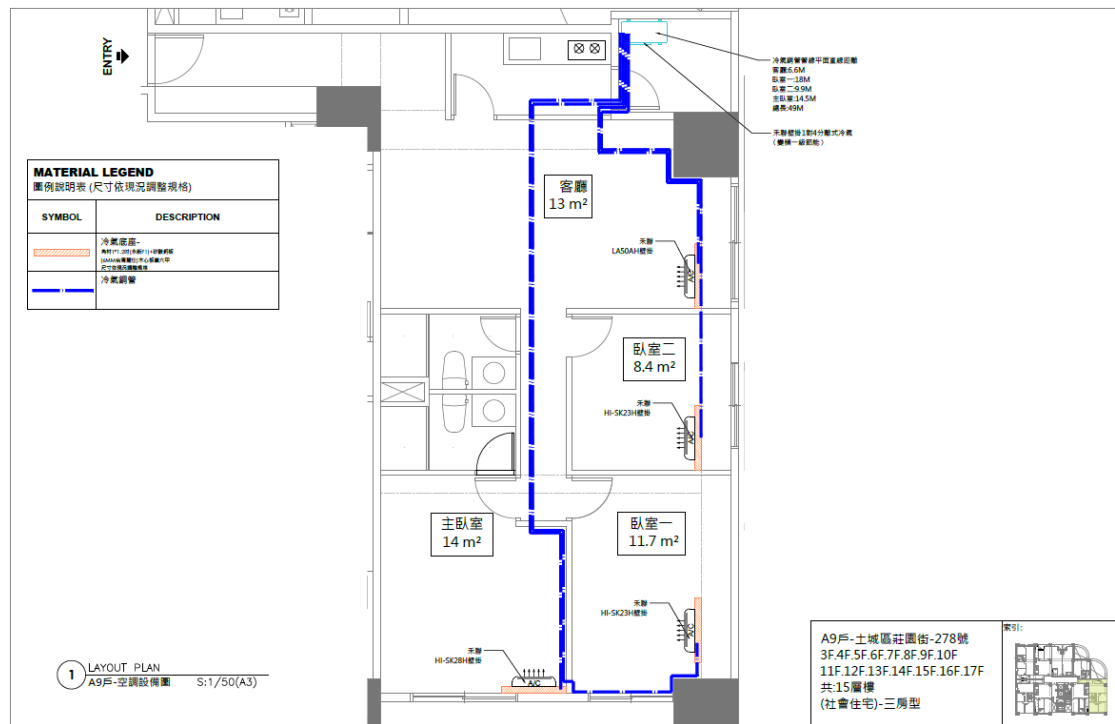
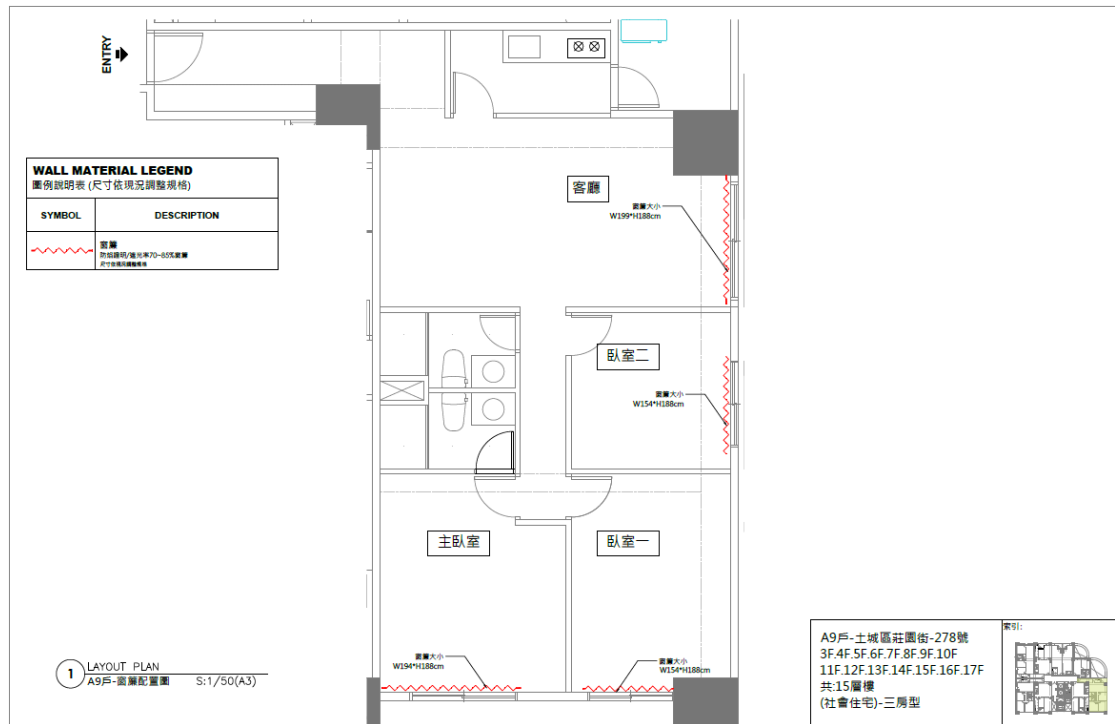
1 A/C PLAN
A8戶-空調設備圖 S:1/50(A3)

A8戶-土城區莊園街-276號
3F.4F.5F.6F.7F.8F.9F.10F
11F.12F.13F.14F.15F.16F.17F
共15層樓
(社會住宅)-一房型

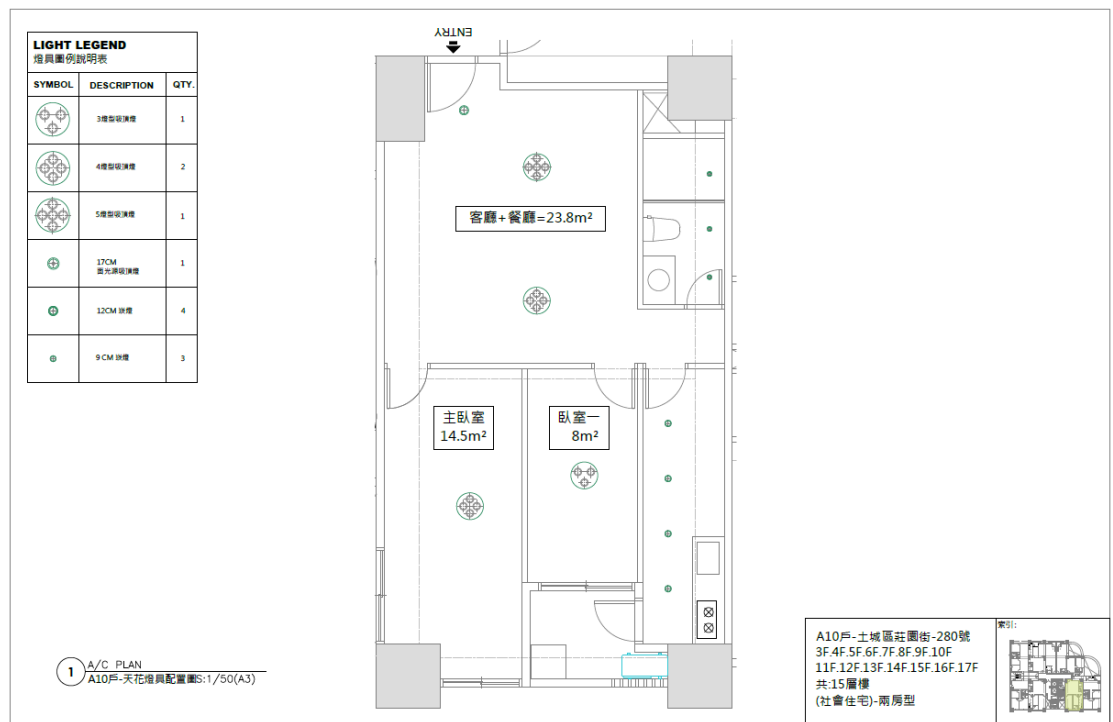
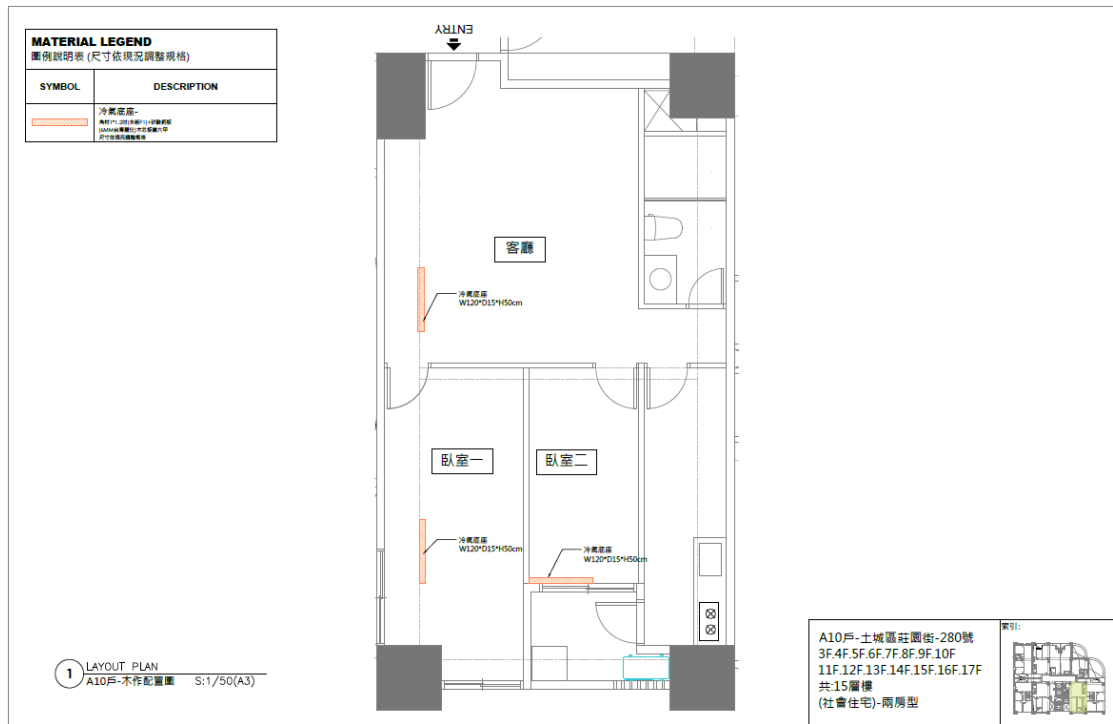


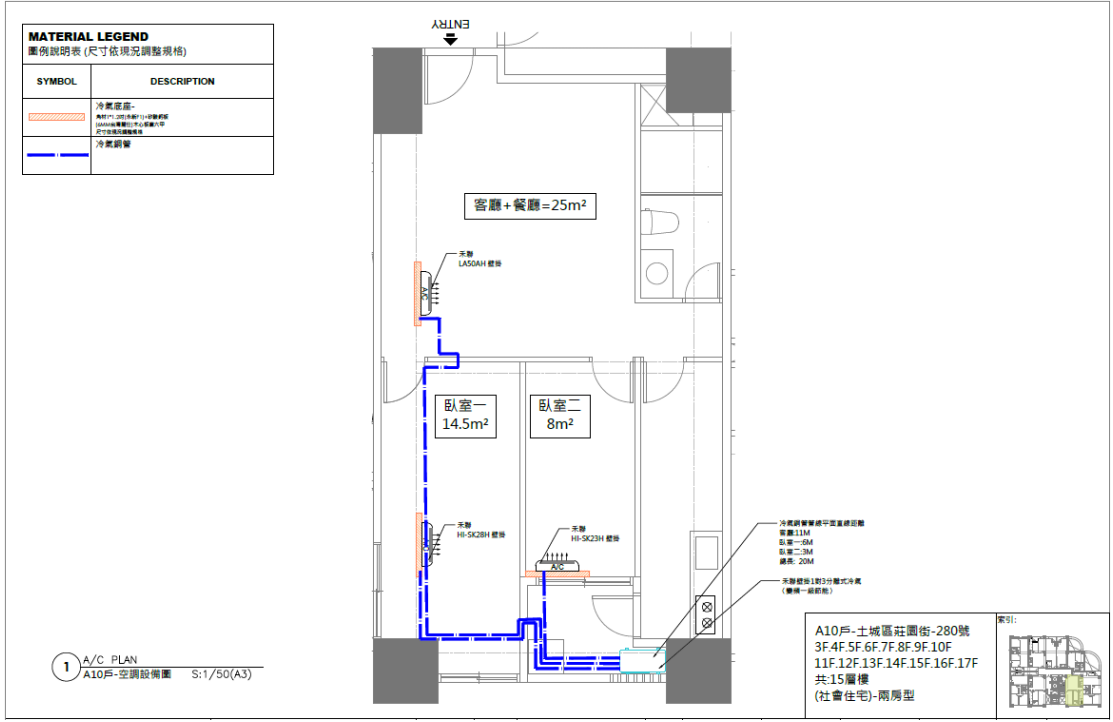
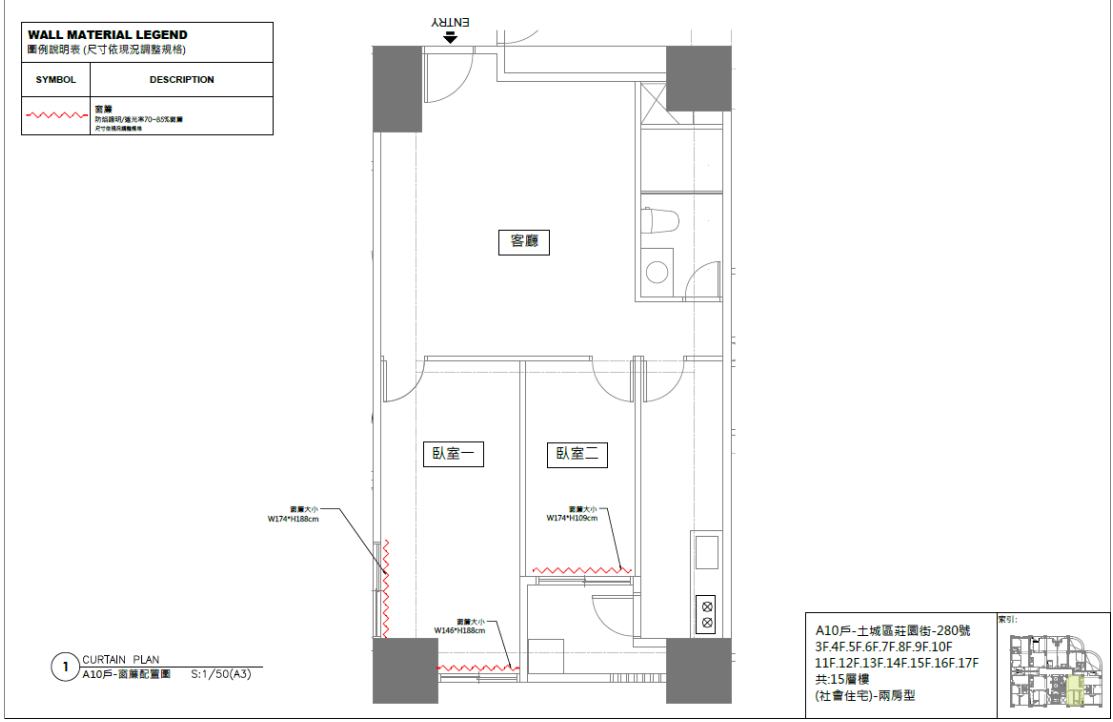
A9 戶-三房型 278 號三~十七樓





A10 戶-兩房型 280 號三~十七樓





五、其他事項

- (1) 廠商供應之標的需與報價單內容相符，且未經使用之全新品，並應負責權利及物之瑕疵擔保責任。
- (2) 本案所需吊運工具、人力、材料、器具、車輛設備等均須由廠商負責提供，相關費用應包含於報價單金額內。
- (3) 廠商如對本案有任何疑義得洽本中心人員，並要求至現場會勘。
- (4) 完工前後及保固期內，凡發現因使用材質不良或施作不良，以至成品有脫榫、開裂、變形或其他弊端時，廠商應負責拆去不良材質更換並重作，另因而損及其他處所而需修補之工料費用亦概由廠商負責。